

Geteilte Stellringe

Edelstahl, mit Anbau-Gewindebohrungen

AUSFÜHRUNG

Form

- **A:** Anbau-Gewindebohrung, radial
- **B:** Anbau-Gewindebohrung, axial

Edelstahl nichtrostend, 1.4401
gesintert

Zylinderschraube DIN 912
Edelstahl 1.4301

INFORMATION

Mit den Anbau-Gewindebohrungen der geteilten Stellringe GN 7072.1 können Sensorhalter GN 7062.10 (siehe Seite) oder andere Elemente wie z. B. Schalthebel oder Nocken an Wellen und Achsen befestigt werden.

Sie lassen sich einfach und sicher mit starker Klemmkraft durch Reduzierung der Schlitzhöhe montieren, ohne die Oberfläche von Wellen und Achsen zu beschädigen. Im Gegensatz zu geschlitzten Stellringen können geteilte Stellringe auch radial montiert werden.

Das Gewinde d_3 ist bei den Größen $d_1 = 30$ bis 36 als Durchloch, ab Größe $d_1 = 42$ als Sackloch ausgeführt.

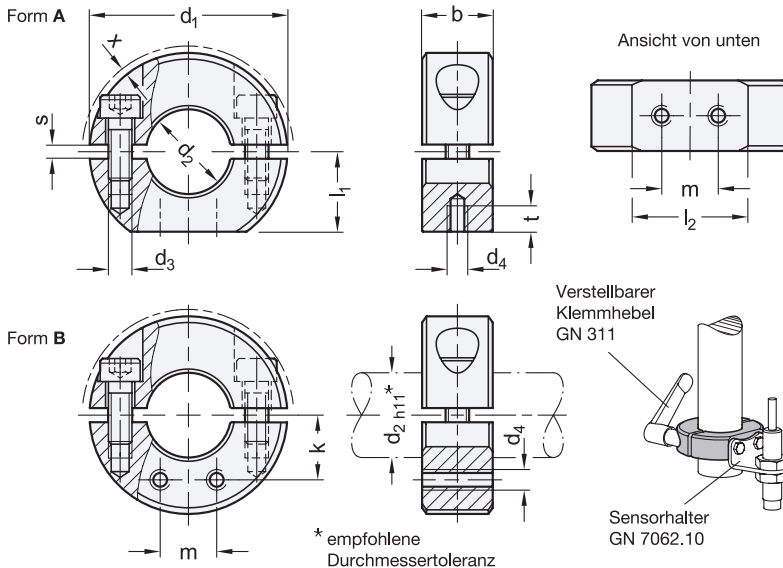
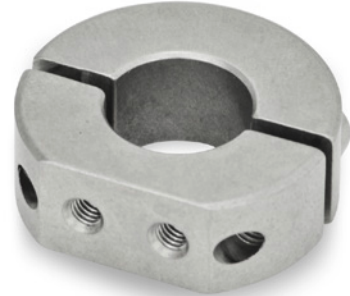
- Zusammenstellung der Stellringe-Bauarten (siehe Seite)

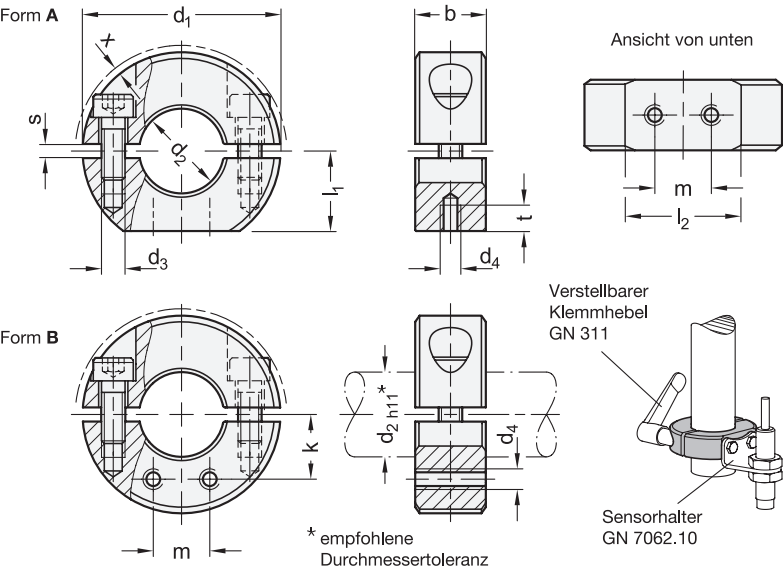
ZUBEHÖR

- Verstellbare Klemmhebel GN 311 (siehe Seite)
- Dämpfungsscheibe GN 7072.30 (siehe Seite)
- Sensorhalter GN 7062.10 (siehe Seite)

TECHNISCHE INFORMATION

- ISO-Passungen (siehe Seite A21)
- Edelstahl-Eigenschaften (siehe Seite A26)





GN 7072.1-A

STAINLESS STEEL

Artikelnummer	d ₁	d ₂ H10	b ±0.2	d ₃	d ₄	l ₁	l ₂	m	s	t	x ≈ max. Überstand Schraubenkopf	Verstellbarer Klemmhebel für d ₃	⚖
GN 7072.1-30-B12-NI-A	30	B 12	11	M 4	M 3	13	15	8	2.1	4	0.7	GN 311-30-M4-12-SW	36
GN 7072.1-32-B14-NI-A	32	B 14	11	M 4	M 3	14	15.5	8	2.1	4	0.7	GN 311-30-M4-12-SW	39
GN 7072.1-36-B15-NI-A	36	B 15	13	M 5	M 4	15	19.9	10	2.1	5.5	1.4	GN 311-30-M5-13-SW	65
GN 7072.1-36-B16-NI-A	36	B 16	13	M 5	M 4	15	19.9	10	2.1	5.5	1.4	GN 311-30-M5-13-SW	58
GN 7072.1-42-B18-NI-A	42	B 18	15	M 5	M 4	17	24.7	12	3	5.5	0.6	GN 311-30-M5-15-SW	92
GN 7072.1-42-B20-NI-A	42	B 20	15	M 5	M 4	17	24.7	12	3	5.5	0.6	GN 311-30-M5-15-SW	86
GN 7072.1-48-B22-NI-A	48	B 22	15	M 5	M 4	20	26.5	12	3	5.5	0	GN 311-45-M5-16-SW	119
GN 7072.1-48-B25-NI-A	48	B 25	15	M 5	M 4	20	26.5	12	3	5.5	0	GN 311-45-M5-16-SW	108
GN 7072.1-55-B28-NI-A	55	B 28	15	M 6	M 5	22.5	31.6	18	3	7	0.5	GN 311-45-M6-18-SW	147
GN 7072.1-55-B30-NI-A	55	B 30	15	M 6	M 5	22.5	31.6	18	3	7	0.5	GN 311-45-M6-18-SW	137
GN 7072.1-60-B32-NI-A	60	B 32	15	M 6	M 5	25	33.2	18	4	7	0.4	GN 311-45-M6-19-SW	177
GN 7072.1-60-B35-NI-A	60	B 35	15	M 6	M 5	25	33.2	18	4	7	0.4	GN 311-45-M6-19-SW	150
GN 7072.1-65-B40-NI-A	65	B 40	15	M 6	M 5	27.5	34.6	18	4	7	0.5	GN 311-45-M6-20-SW	169

GN 7072.1-B

STAINLESS STEEL

Artikelnummer	d ₁	d ₂ H10	b ±0.2	d ₃	d ₄	m	k Bohrungs- reihe	s	x ≈ max. Überstand Schraubenkopf	Verstellbarer Klemmhebel für d ₃	⚖
GN 7072.1-30-B12-NI-B	30	B 12	11	M 4	M 3	8	9.7	2.1	0.7	GN 311-30-M4-12-SW	37
GN 7072.1-32-B14-NI-B	32	B 14	11	M 4	M 3	8	10.8	2.1	0.7	GN 311-30-M4-12-SW	40
GN 7072.1-36-B15-NI-B	36	B 15	13	M 5	M 4	10	11.7	2.1	1.4	GN 311-30-M5-13-SW	68
GN 7072.1-36-B16-NI-B	36	B 16	13	M 5	M 4	10	12	2.1	1.4	GN 311-30-M5-13-SW	60
GN 7072.1-42-B18-NI-B	42	B 18	15	M 5	M 4	12	13.7	3	0.6	GN 311-30-M5-15-SW	96
GN 7072.1-42-B20-NI-B	42	B 20	15	M 5	M 4	12	14.3	3	0.6	GN 311-30-M5-15-SW	91
GN 7072.1-48-B22-NI-B	48	B 22	15	M 5	M 4	12	16.4	3	0	GN 311-45-M5-16-SW	125
GN 7072.1-48-B25-NI-B	48	B 25	15	M 5	M 4	12	17.2	3	0	GN 311-45-M5-16-SW	113
GN 7072.1-55-B28-NI-B	55	B 28	15	M 6	M 5	18	18.7	3	0.5	GN 311-45-M6-18-SW	153
GN 7072.1-55-B30-NI-B	55	B 30	15	M 6	M 5	18	19.3	3	0.5	GN 311-45-M6-18-SW	145
GN 7072.1-60-B32-NI-B	60	B 32	15	M 6	M 5	18	21.2	4	0.4	GN 311-45-M6-19-SW	186
GN 7072.1-60-B35-NI-B	60	B 35	15	M 6	M 5	18	22	4	0.4	GN 311-45-M6-19-SW	157
GN 7072.1-65-B40-NI-B	65	B 40	15	M 6	M 5	18	24.7	4	0.5	GN 311-45-M6-20-SW	178